

平成 29 年 9 月 1 日  
株式会社アトリウム

相鉄フレッサイн 東京錦糸町開業 9 月 1 日より予約開始

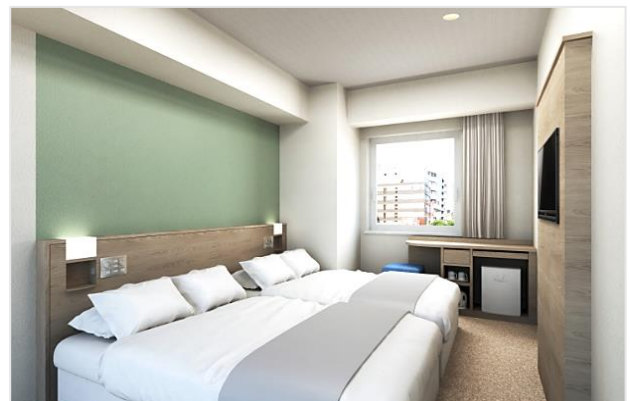
株式会社アトリウム（本社：東京都千代田区、代表取締役社長：日下隆史、以下：アトリウム）は、相鉄イン株式会社（本社：横浜市西区 社長：吉田修）が運営する「相鉄フレッサイн東京錦糸町」（東京都墨田区）を 2017 年 12 月 10 日（日）に開業いたします。

城北エリア初出店となる本件は、平成 26 年 10 月にオープンした「相鉄フレッサイн藤沢駅南口」に続き相鉄イン株式会社との 2 件目の共同事業となります。

今後もアトリウムグループでは不動産事業だけではなく、ホテル事業をはじめ、新たな付加価値を提供する不動産サービス業者へと SHIFT するべく積極的な事業の展開を図って参ります。

「相鉄フレッサイн東京錦糸町」は、客室数が 281 室で、JR 線および東京メトロ半蔵門線「錦糸町駅」より徒歩 3 分に位置し、両国や浅草、スカイツリーなどの観光スポットへの利便性が高い好立地でビジネスを中心に、レジャーでも便利にご利用いただけます。

同ホテルの開業を記念して、お得に宿泊いただける「開業記念プラン」を設け、2017 年 9 月 1 日（金）から宿泊の予約受付を開始します。



施設概要

- 【名 称】 相鉄フレッサイン東京錦糸町
- 【所 在 地】 東京都墨田区江東橋 2 丁目 18 番 7 (予定)
- 【アクセス】 JR 線、東京メトロ半蔵門線「錦糸町駅」から徒歩 3 分
- 【敷地面積】 789.30 m<sup>2</sup>
- 【延床面積】 6,079 m<sup>2</sup> (予定)
- 【構造規模】 鉄骨造 地上 14 階建
- 【客 室 数】 281 室
- 【U R L】 <https://fresa-inn.jp/>

開業記念プランの概要

- 【対象施設】 相鉄フレッサイン東京錦糸町
- 【対象期間】 2017 年 12 月 10 日～2018 年 2 月 28 日のご宿泊
- 【プラン料金】 シングル 1 名利用 5,800 円～  
ダブル 1 名利用 6,800 円～／2 名利用 8,800 円～  
ツイン 2 名利用 10,800 円～
- 【予約開始】 2017 年 9 月 1 日から公式ホームページにて宿泊予約を受け付けします。  
公式ホームページ <https://fresa-inn.jp/>

-----  
【本件に関するお問い合わせ】

株式会社アトリウム 経営企画部 TEL: 03-6205-0835

〒100-0011 東京都千代田区内幸町 1-5-2

<http://www.atrium.co.jp/>